

n° département 29 commune LANDEDA

lieu-dit KERSENE adresse

arrondissement Brest canton Iannilis

édifice ou ensemble contenant MANOIR matricule 35.01

dénomination et titre de l'œuvre matricule

Coordonnées. Lambert : I X = 92,33 Y = 122,01
 XE = YS =

Cadastre année : 1841 section : 01 parcelle : 482
 année : 1967 section : 01 parcelle : 260

Propriété : privé

Destination actuelle : /

Protection : /

État de conservation : Mauvais état

Établi en Mars 1979 par CASTEL-TUGORES

Revu en Avril 1979 par TUGORES

I - HISTORIQUE : figure sur le cadastre de 1841
 Date 1851 gravée sur le linteau de la grange.
 Inscription KERSENE sur un autre linteau de la grange.
 En 1960, remaniements du logis.

II- DESCRIPTION :

1. Situation : domine à l'Est le vallon de Saint-Antoine dépendant de l'ancien château de Tromédec.
2. Composition d'ensemble : plan massé cf. cadastre 1841 et 1974.
 Au Sud, grange avec étables.
3. Matériaux : moëllons schiste et granite beige, avec blocs de quartz ; encadrement des baies en granite beige, pierre de taille. Toitures en ardoises.
4. Structure : grand corps de logis à un étage et comble simple avec mur de refend. En équerre, tourelle d'escalier, à trois niveaux, avec petite pièce attenante, à chaque étage.
5. Élévations : logis : élévation antérieure Est : fig.1. Porte remaniée, à gauche une fenêtre, à droite, deux fenêtres. A l'étage, une fenêtre au-dessus de celles des extrémités. Traces de reprises au-dessus de la porte. Les fenêtres sont d'anciennes croisées.
 - pignon gauche : fig.1.
 - pignon droit : aveugle : cf. fig.3.
 Une porte, ancienne fenêtre, à droite de l'appentis. Traces de reprises à l'étage, dans la partie gauche.
 - pavillon d'escalier



29. LANDEDA

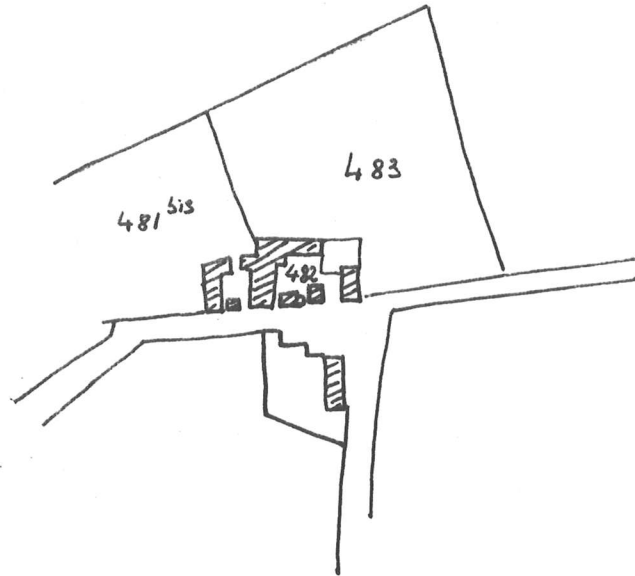
KERSÉNE

manoir

cadastre 1841

section C-1

Echelle 1/2000



Doc. 1.

29 - LANDEDA

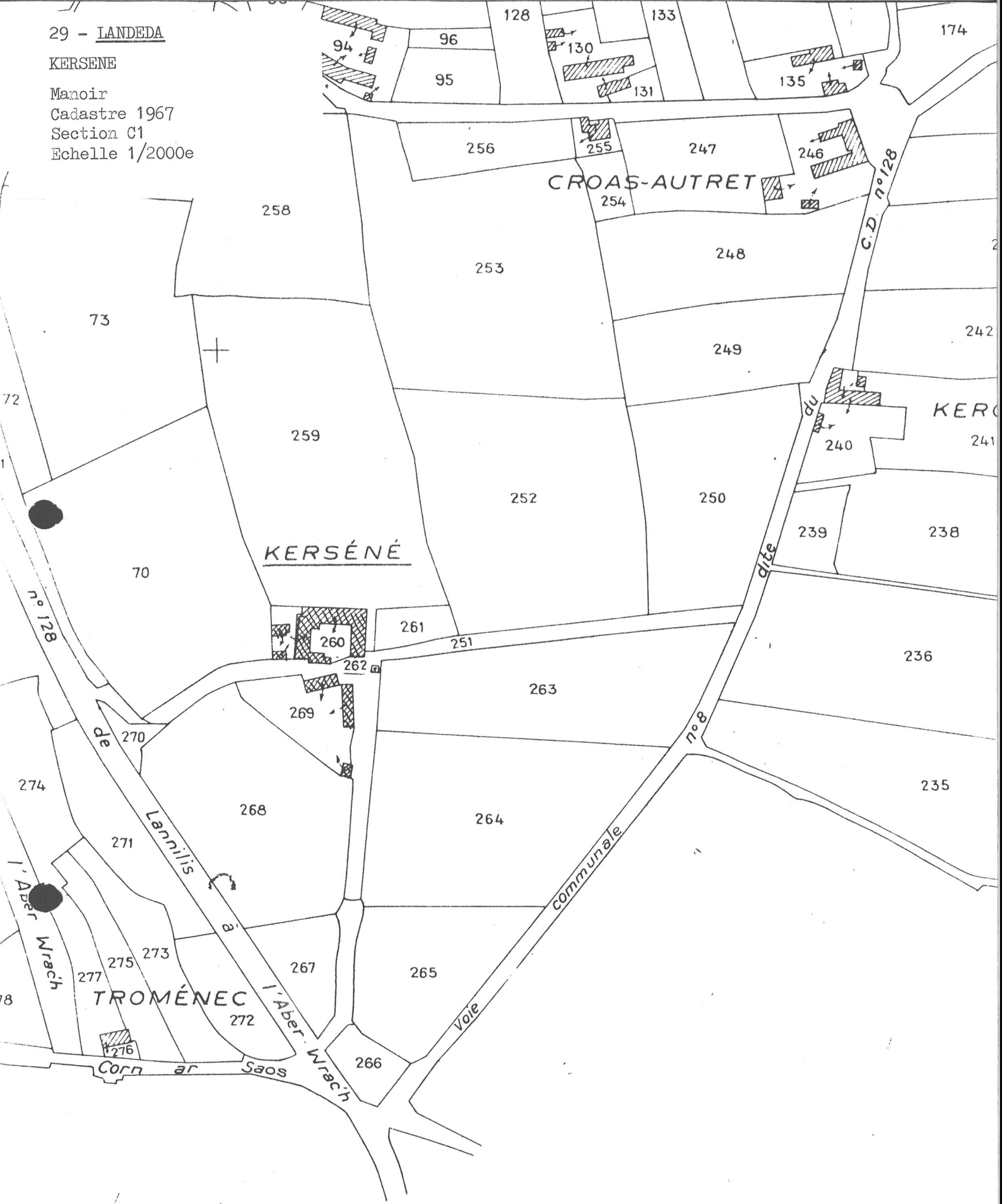
KERSENE

Manoir

Cadastre 1967

Section C1

Echelle 1/2000e

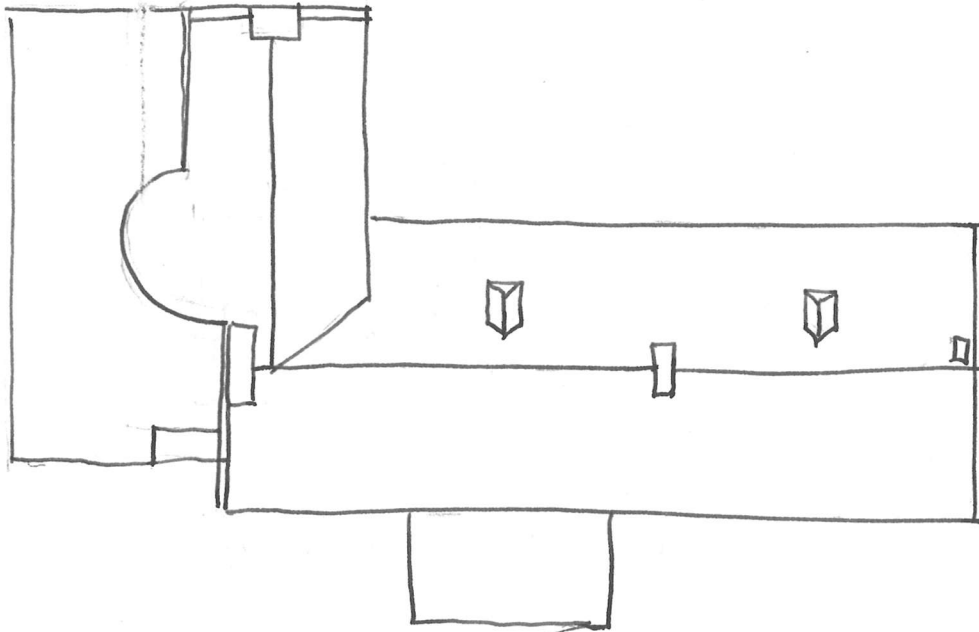


N° 2

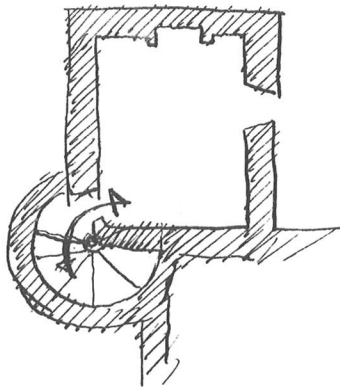
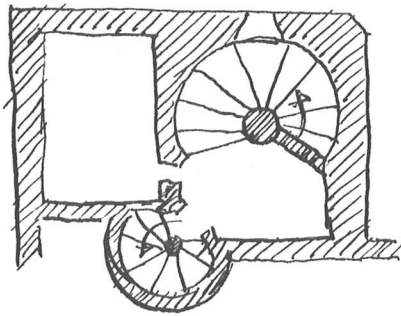
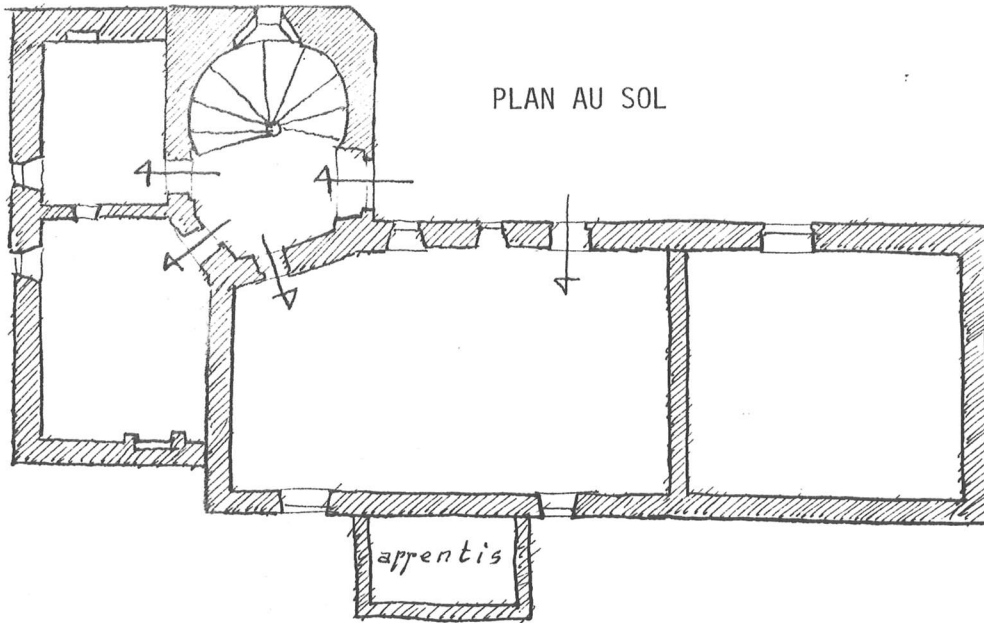
ILLE

LANDEDA .29
KERSÉNÉ
MANOIR

PLAN DES TOITURES



LANDÉDA
KERSÉNÉ
plan schématique.
MANOIR.



29 - LANDEDA

KERSENE

Manoir

Vue générale prise du Nord-Est

63/9A - 1979

Cliché CASTEL

Fig.1.



29 - LANDEDA

KERSENE - Manoir

Vue générale prise du Sud-Ouest

64/13 A - 1979

Cliché CASTEL

Fig. 2



29 - LANDEDA

KERSENE

Manoir

Logis, élévation postérieure Ouest

63/11A - 1979

Cliché CASTEL

Fig.3.



29 - LANDEDA

KERSENE

Manoir

Vue générale Nord

64/14A - 1979

Cliché CASTEL

Fig.4.



29 - LANDEDA

KERSENE

Manoir

du noyau ✱

Escalier, détail de la colonne

63/10A - 1979

Cliché CASTEL

Fig.5.

