

29 n° département
 LANDEIDA commune
 lieu-dit
 Brest arrondissement
 Lannilis canton
 Ferme édifice ou ensemble contenant
 35.01 C matricule
 dénomination et titre de l'œuvre matricule

Coordonnées. Lambert : I X = 92905 Y = 121,77
 XE = YS =

Cadastre année : section : parcelle :
 année : 1967 section : D2 parcelle : 542

Propriété : privé

Destination actuelle :

Protection :

État de conservation :

Établi en MAI 79 par CASTEL - TUGORES

Revu en par

I - HISTORIQUE : Figure sur le cadastre de 1841, logis reconstruit en 1894 (renseignement oral). Une étable construite vers 1950. Relève de l'ancien château de Tromenec.

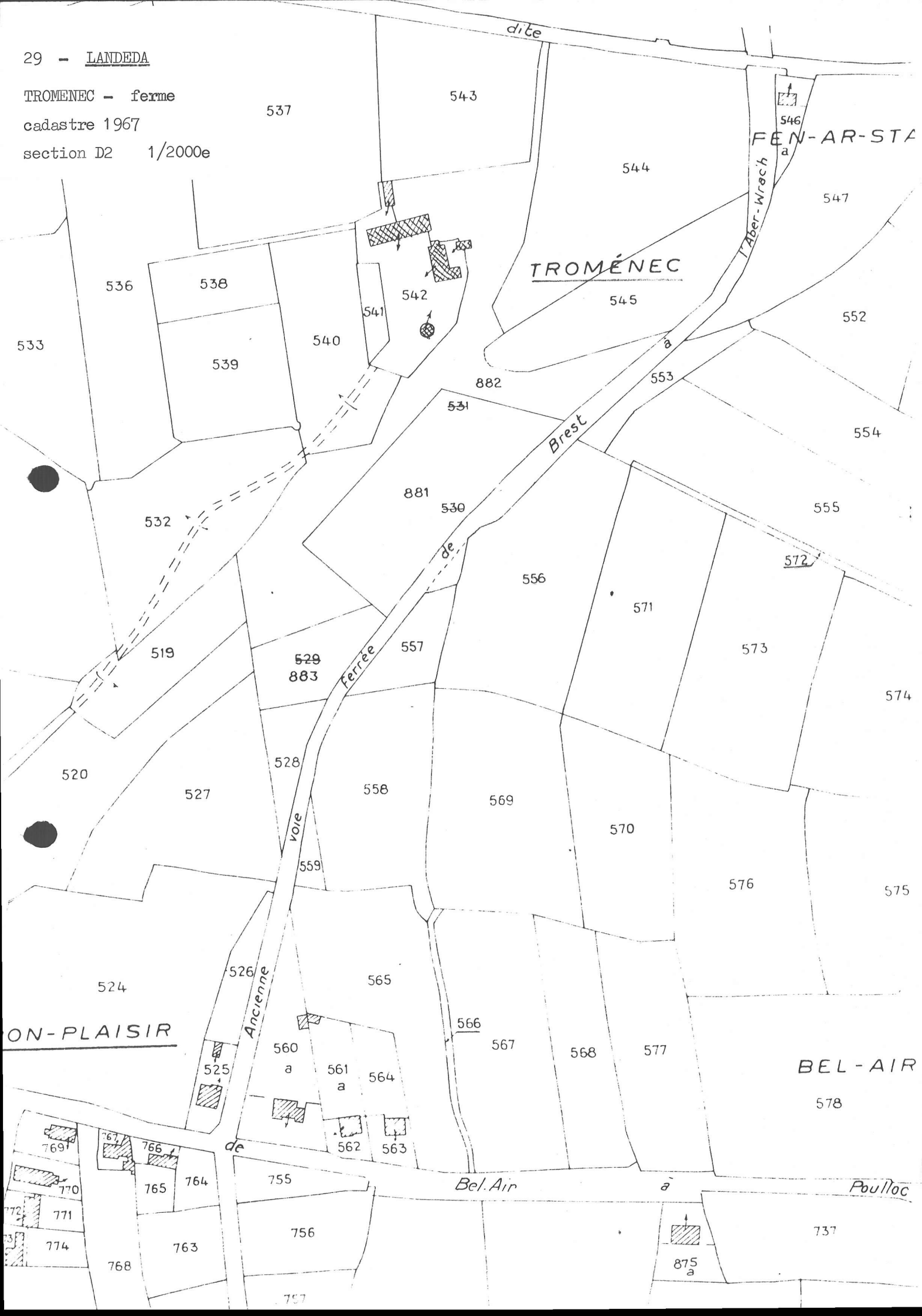
II - DESCRIPTION :

1. Situation : dans l'ancien domaine de Tromenec, au bord du vallon continuant vers Saint-Antoine.
2. Composition d'ensemble : Deux alignements perpendiculaires avec cour ouverte au Sud ; le côté Ouest est bordé par des talus de champs. Parties constituantes ; cf. plan masse.
3. Matériaux : Gros-oeuvre en moëllons de schiste et de granite beige à joints beurrés. Appareil de taille de granite gris pour les ouvertures. Quelques remplois de pierres de taille. Couvertures en ardoises. Cour de ferme avec dallage partiel.
4. Structure : Rez-de-chaussée, un étage carré et comble simple. Plan simple en profondeur (à l'origine).
5. Elévations :
 Logis : élévation antérieure Sud : cf. fig. 1.
 Elévation postérieure Nord : rez-de-chaussée : une porte à l'Est, rectangulaire ; une petite fenêtre, avec remploi pierres chanfreinées, à l'Ouest. Etage aveugle, l'angle Est est bâti sur le pilier droit d'un portail dont le pilier gauche est sur l'étable : encadrement mouluré d'une baguette ; sur la pierre d'assomiers, écu stylisé et lisse.
 Elévation latérale droite : mi aveugle, en partie mitoyenne.
 Elévation latérale gauche : un petit jour, à encadrement chanfreiné, dans le grenier.

TROMENEK - ferme

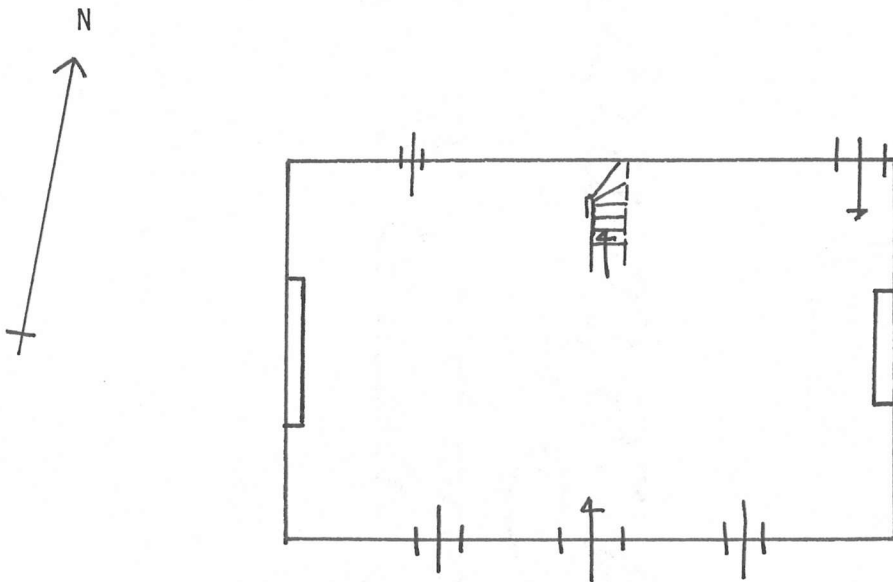
cadastre 1967

section D2 1/2000e



LOGIS . PLAN AU SOL

Relevé schématique. Echelle approximative : 1cm. = 1m.



Les cloisons modernes ne figurent pas sur ce plan.

29 - LANDEDA

TROMENEC - Ferme

Logis : élévation antérieure Sud

86/24 A - 1979

Cliché CASTEL

Fig. 1



29 - LANDEDA

TROMENEC - Ferme

Etable A, masque à l'angle Sud-Est

85/18 A - 1979

Cliché CASTEL

Fig. 2



29 - LANDEDA

TROMENEC - Ferme

Logis, cheminée du pignon droit

86/23 A - 1979

Cliché CASTEL

Fig. 3

