

29

LANDEDA

IA23003129

n° département

commune

lieu-dit

Village  
adresse

Brest  
arrondissement

Lannilis  
canton

EGLISE SAINT-CONGARD  
édifice ou ensemble contenant

33,04  
matricule

dénomination et titre de l'œuvre

matricule

Coordonnées. Lambert : I X = 91,00 Y = 121,85

XE = YS =

Cadastre année : 1842 section : parcelle :  
année : 1962 section : AE parcelle : 188

Propriété : commune

Destination actuelle : :/

Protection : /

État de conservation : /

Établi en Juillet 72 par CASTEL

Revu en Mars 1979 par CASTEL-TUGORES

**I - HISTORIQUE** : placée sous le vocable de Saint Gongat, Congar ou Gongard.

**Edifice (s) antérieur (s)**

Dédicace de l'église en 1486.

1614 : état des prééminences dans la maîtresse-vitre (cf. annexe)

1774 : visite de l'évêque de Léon ; déplacement d'une tombe.

18 Décembre 1821 : Destruction de la tour du clocher et de la toiture par la foudre.

1823 : Réparation des dégâts.

1842 : Figure sur le cadastre ancien.

Portait les dates 1598 (bénitier), 1716 (peinture du lambris, par Herbault), 1731 (tour), 1760-1761 (fenêtres).

**Edifice actuel**

- Vers 1850, construction

- 1731 date sur le porche Ouest, au-dessus de l'arc.

inscription en capitales : GABRIEL + / GU IRRIEC / GOUVERNEUR . Dans l'entablement inscription sur trois lignes et en trois panneaux séparés par des calices avec coeur en dessous.

1) M.[..]F / PE[TT]ON / RECTEUR

2) M : BE[..] / SESSON / PRETRE

3) M : REN / LOSTIC / PRETRE

Au-dessus de la fenêtre, armes des Maillé.

II - DESCRIPTION :

1. Situation : cf. extraits des cadastres  
occupe le même emplacement que l'ancien édifice.
2. Composition d'ensemble : édifice antérieur  
enclos paroissial avec chapelle ossuaire et cimetière.  
Edifice actuel :  
parking autour de l'église.
3. Matériaux : Edifice antérieur : /  
Edifice actuel : moellons de granite recouverts d'un crépi blanc ; chaînages d'angle  
et encadrements des baies en granite beige. Murs intérieurs crépis. Charpente lambrissée  
en berceau. Sol en dalles de granite.
4. Structure : Edifice antérieur : de forme rectangulaire avec chapelles latérales au Nord  
et au Sud, cette dernière plus vaste, et chevet plat étroit et profond. Moins large  
l'édifice actuel, le pignon Ouest est au même niveau que le pignon actuel ; le chevet  
était au niveau de l'entrée du choeur actuel.  
- Edifice actuel : cf. plan au sol et fig. 1 à 6.
5. Élévations : Edifice antérieur : inconnues ; remplage de la maîtresse-vitre : cf. annexe.  
Edifice actuel : cf. fig. 1 à 5.
6. Couvertures : toit à deux versants.
7. Distribution intérieure : cf. plan au sol  
bénitier de la porte Sud : cf fig.7. Bénitiers Nord et Ouest comparables.

III-CONCLUSIONS : Edifice du milieu du XIX<sup>e</sup>; de l'église antérieure subsiste le clocher de  
1731 et quelques bénitiers.

IV-DOCUMENTATION : archives privées, non identifiées : dossier des prééminences du marquisat  
de Kerman, 1614. Copie par le docteur Laurent de Brest.  
- Peyron et Abgrall. Notices sur les paroisses. Extrait du bulletin diocésain d'Histoire  
et d'Archéologie, Quimper, 1919. Vol. V, p. 222.

V-ANNEXES : Etat des prééminences du marquisat de Kerman par Jean Bouricquen, en 1614.

## Table des illustrations

Doc.1.	Extrait du cadastre de 1841 (documents manquants)		
Pl.I.	Extrait du cadastre actuel		
Pl.II.	Plan au sol, relevé schématique		
Fig.1.	Vue générale Ouest	Cl.	90/10 - 1979
Fig.2.	Porche Ouest	Cl.	90/11 - 1979
Fig.3.	Clocher ; vue générale Sud-Ouest	Cl.	11/2A - 1972
Fig.4.	Vue générale Sud-Est	Cl.	12/3 - 1972
Fig.5.	Chevet, vue prise de l'Est	Cl.	12/4 - 1972
Fig.6.	Vue intérieure d'Ouest en Est	Cl.	74/21A- 1972
Fig.7.	Bénitier de la porte Sud	Cl.	30/4 - 1972

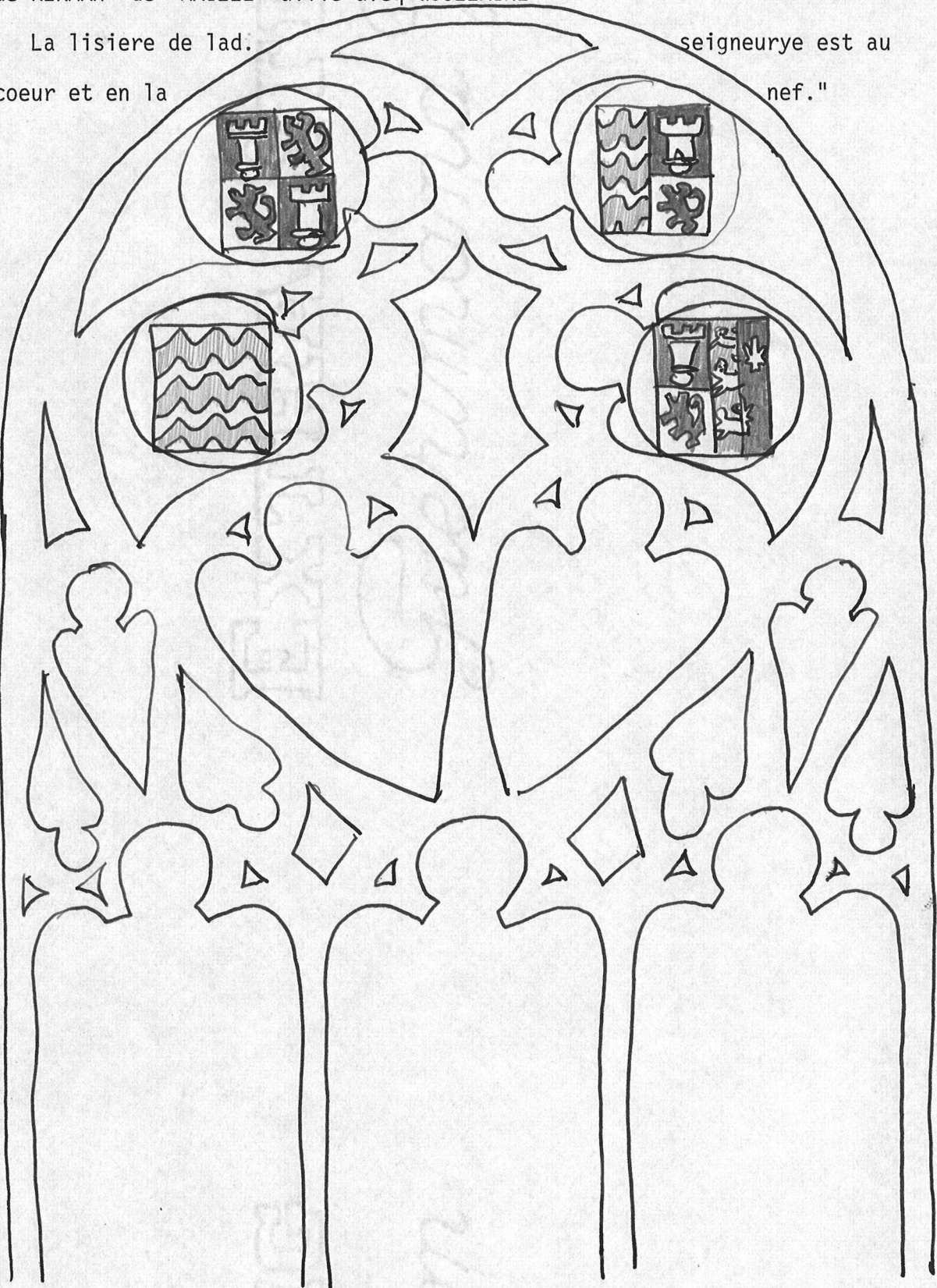
BREF ESTAT DES PREMINENCES DU MARQUISAT DE K(ER)MAN ET CONTE DE SEISPLOE

Par Jean Bouricquen en 1614.

F° 14 de la copie faite par le Docteur Laurent au XXe s.:

"En leglise parocchiale de Landeda en la grande vistre sont les armes  
de KERMAN de MAILLE allié aveq GOULLAINE

La lisiere de lad. seigneurye est au  
coeur et en la nef."



29. LANDEDA

village

Eglise paroissiale

Cadastre 1962  
Section AE.

PETIT HOSPICE

51  
52  
alignement  
révisé en  
1972

82

89

82

85

86

87

88

89

90

91

92

93

94

95

96

97

98

99

100

101

102

103

104

105

106

107

108

109

110

111

112

113

114

115

116

117

118

119

120

121

122

123

124

125

126

127

128

129

130

131

132

133

134

135

136

137

138

139

140

141

142

143

144

145

146

147

148

149

150

151

152

153

154

155

156

157

158

159

160

161

162

163

164

165

166

167

168

169

170

171

172

173

174

175

176

177

178

179

180

181

182

183

184

185

186

187

188

189

190

191

192

193

194

195

196

197

198

199

200

201

202

203

204

205

206

207

208

209

210

211

212

213

214

215

216

217

218

219

220

221

222

223

224

225

226

227

228

229

230

231

232

233

234

235

236

237

238

239

240

241

242

243

244

245

246

247

248

249

250

251

252

253

254

255

256

257

258

259

260

261

262

263

264

265

266

267

268

269

270

271

272

273

274

275

276

277

278

279

280

281

282

283

284

285

286

287

288

289

290

291

292

293

294

295

296

297

298

299

300

301

302

303

304

305

306

307

308

309

310

311

312

313

314

315

316

317

318

319

320

321

322

323

324

325

326

327

328

329

330

331

332

333

334

335

336

337

338

339

340

341

342

343

344

345

346

347

348

349

350

351

352

353

354

355

356

357

358

359

360

361

362

363

364

365

366

367

368

369

370

371

372

373

374

375

376

377

378

379

380

381

382

383

384

385

386

387

388

389

390

391

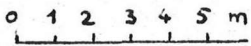
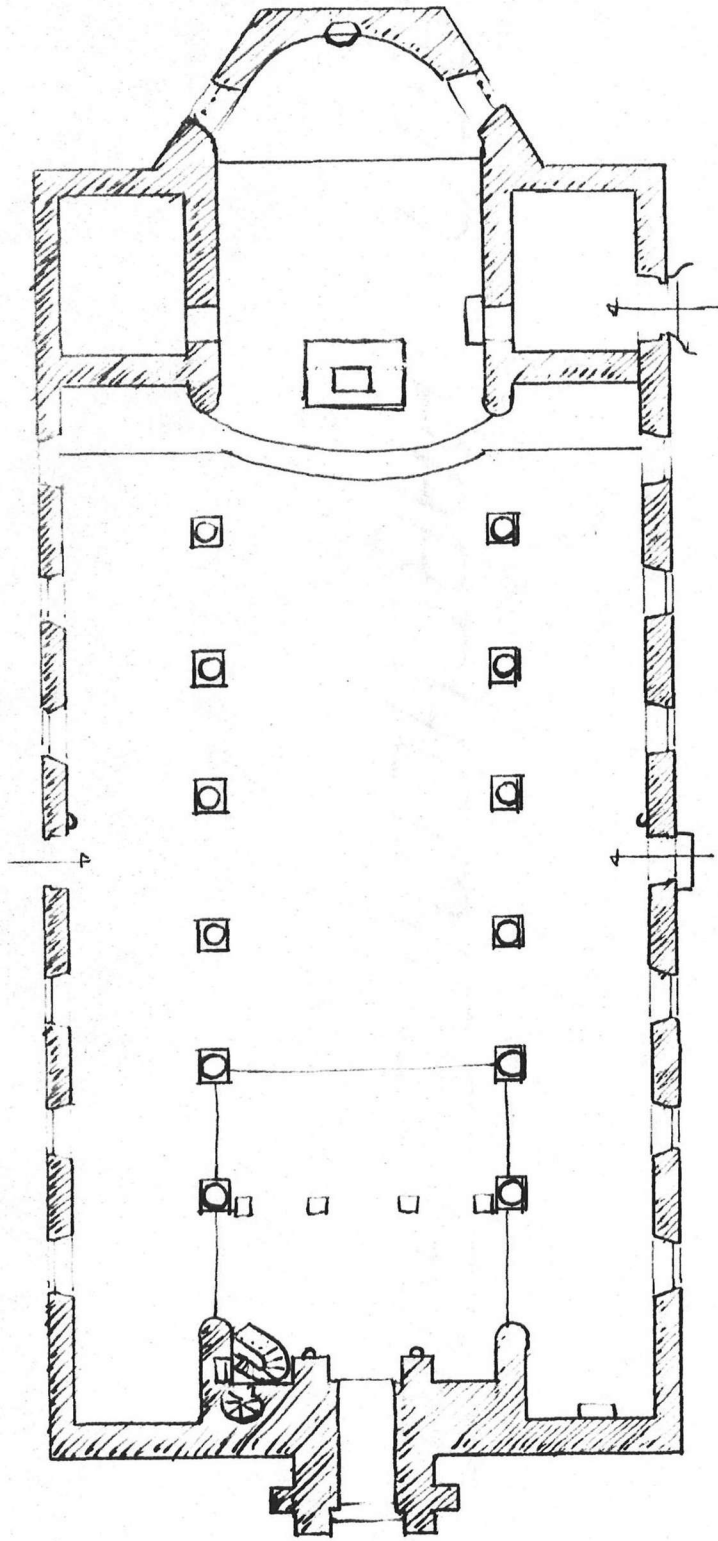
392

393

394

LANDEDA-29

EGLISE SAINT-GONGAT.



29 - LANDEDA

EGLISE PAROISSIALE SAINT-CONGARD

Vue générale prise de l'Ouest

90/10 - 1979

Cliché CASTEL

Fig. 1



29 - LANDEDA

EGLISE PAROISSIALE SAINT-CONGARD

Porche Ouest

90/11 - 1979

Cliché CASTEL

Fig. 2



29 - LANDEDA

EGLISE PAROISSIALE SAINT-CONGARD

Vue générale Sud-Ouest du clocher

11/2 A - 1972

Cliché CASTEL

Fig. 3





29 - LANDEDA

EGLISE PAROISSIALE SAINT-CONGARD

Vue générale Sud-Est

12/3 - 1972

Cliché CASTEL

Fig. 4



29 - LANDEDA

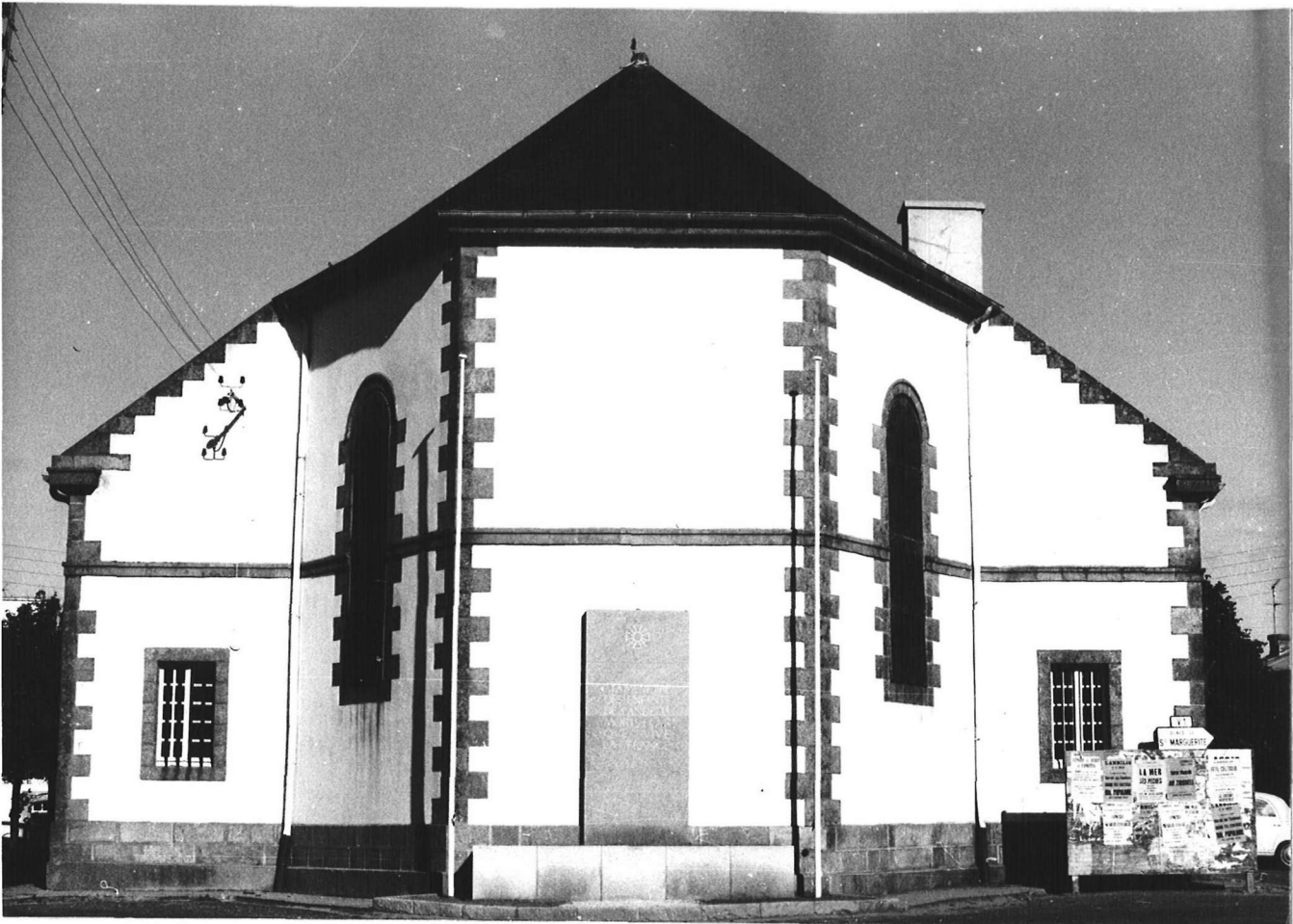
EGLISE PAROISSIALE SAINT CONGARD

chevet, vue prise de l'Est

12/4 - 1972

Cliché CASTEL

Fig. 5



29 - LANDEDA

EGLISE PAROISSIALE SAINT CONGARD

Vue intérieure d'Ouest en Est

74/21 A - 1972

Cliché CASTEL

Fig. 6



29 - LANDEDA

EGLISE PAROISSIALE SAINT CONGARD

Bénitier de la porte Sud

30/4 - 1972

Cliché CASTEL

Fig. 7

