

Emplacement et position dans l'édifice : collatéraux Nord et Sud, mur Est.

Propriété : commune

Protection : /

État de conservation : /

Établi en Mai 1979 par CASTEL - TUGORES

Revu en par

I - DESCRIPTION

- Appellation particulière : /
- Matériau de structure : Bois polychromé
- Matériau de décor : /
- Catégorie technique : menuiserie
- Technique de structure : /
- Technique de décor : sculpture en bas-relief ; découpée et rapportée.
- Dimensions : h environ 600 cm ; l 340 cm.
- Remaniements - restaurations : Autel retable Nord remanié pour l'installation du chauffage côtés du tombeau enlevés ; contre ^{table} remplacée par une grille. Polychromie refaite.
- Marques et inscriptions : néant
- Structure : retable : cf fig. 1 : Autel Nord, fig. 1 et 2. Autel Sud, fig. 3 - 4 et 5
- Forme : cf. fig. 1 à 5
- Décor : Autel retable Nord : Donation du Rosaire au centre de l'antependium ; ostensor sur le battant du tabernacle ; statue de la Vierge de l'Immaculée conception dessus ; consoles du soubassement des ailes en forme de tête de béliet. Dans le fronton, buste de diacre avec étole croisée.
Autel retable Sud : Apparition du Sacré-Coeur de Jésus sur l'antependium ; calice sur le tabernacle ; statue du Sacré-Coeur au dessus. Dans le fronton, buste de moine cordelier avec ostensor sur la poitrine.

II - HISTORIQUE

- Auteur : atelier régional
- Lieu de fabrication : /
- Datation : premier quart XIX^e siècle.

III - NOTE DE SYNTHESE

Bonne qualité des détails sculptés, notamment des chapiteaux des pilastres sur les autels (cf fig. 4 et 5) les panneaux à scène figurée sont plus récents (deuxième moitié du XIX^e siècle). Le tableau du Rosaire, déposé au fond de l'église, devait orner la contretable du retable Nord.

IV - DOCUMENTATION : /

Fig. 1	Autel-retable Nord	cl. 30/3	1979
Fig. 2	Autel-retable Nord ; autel	90/7	
Fig. 3	Autel Sud	89/4	
Fig. 4	Autel Sud : chapiteau à droite du Sacré-Coeur	89/5	
Fig. 5	Autel Sud : chapiteau du pilastre droit	90/6	

29 - LANDEDA

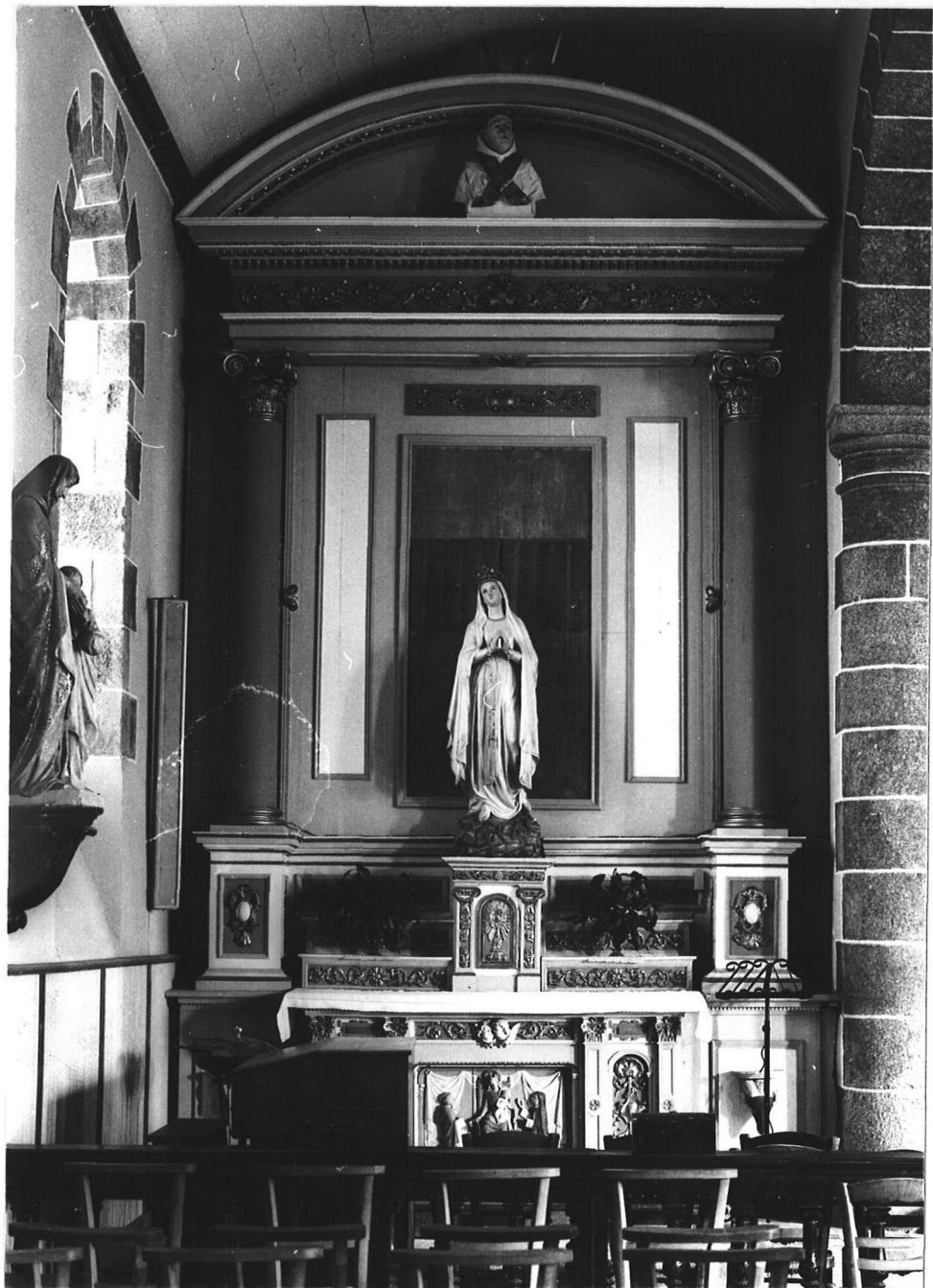
EGLISE PAROISSIALE SAINT-CONGARD

Ensemble de deux autels-retables
autel retable Nord

30/3 - 1979

Cliché CASTEL

Fig. 1



29 - LANDEDA

EGLISE PAROISSIALE SAINT-CONGARD

Ensemble de deux autels-retables
autel Nord

90/7 - 1979

Cliché CASTEL

Fig. 2



29 - LANDEDA

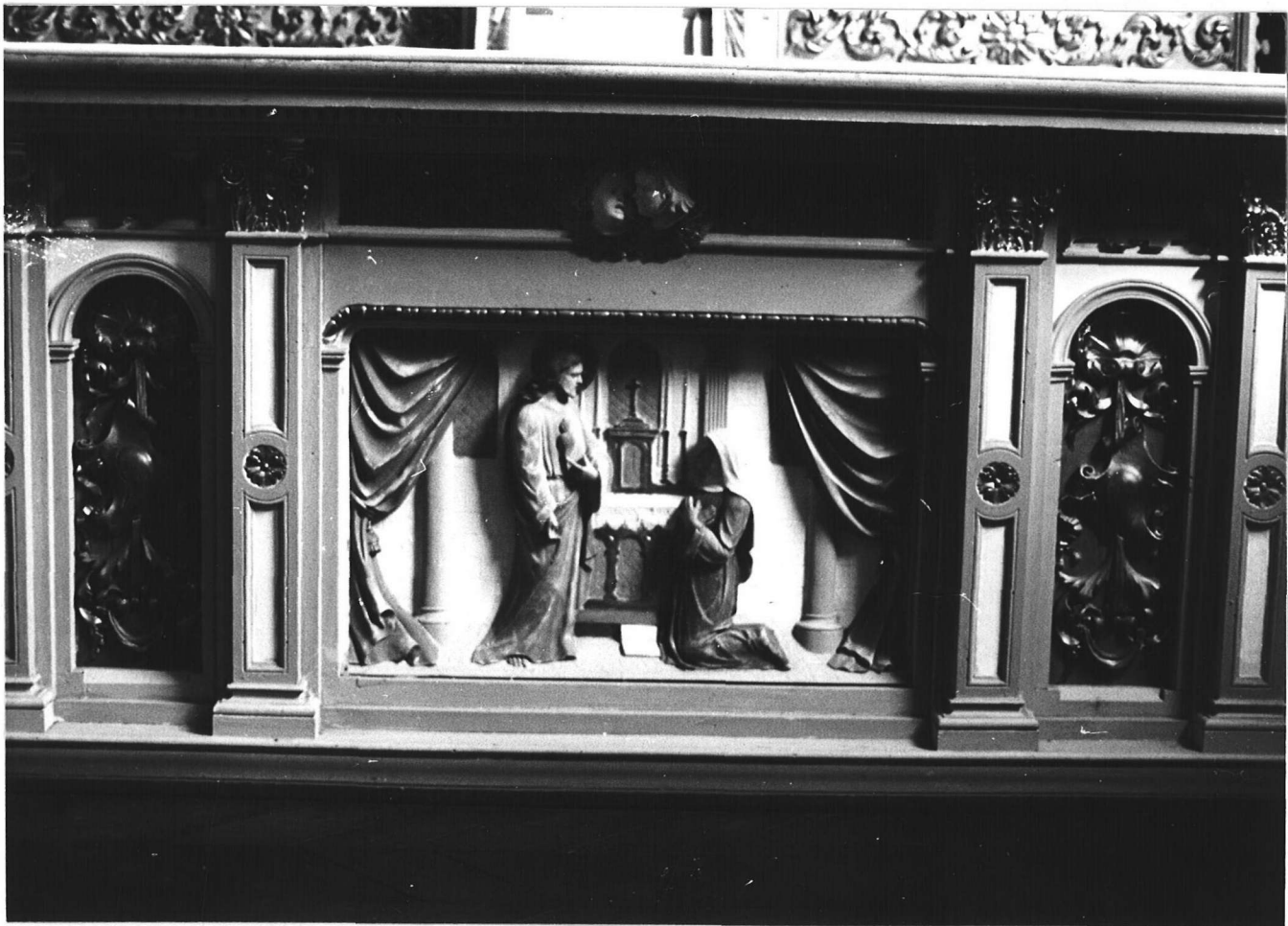
EGLISE PAROISSIALE SAINT-CONGARD

Ensemble de deux autels-retables
autel Sud

89/4 - 1979

Cliché CASTEL

Fig. 3



29 - LANDEDA

EGLISE PAROISSIALE SAINT-CONGARD

Ensemble de deux autels-retables

autel Sud, chapiteau à droite du Sacré-coeur

89/5 - 1979

Cliché CASTEL

Fig. 4



29 - LANDEDA

EGLISE PAROISSIALE SAINT-CONGARD

Ensemble de deux autels-retables

autel Sud, chapiteau du pilastre droit

90/6 - 1979

Cliché CASTEL

Fig. 5

